



**КОМИТЕТ ИМУЩЕСТВЕННЫХ ОТНОШЕНИЙ
АДМИНИСТРАЦИИ ПЕРМСКОГО МУНИЦИПАЛЬНОГО РАЙОНА**

РАСПОРЯЖЕНИЕ

28.07.2021

№ _____ 1125

**Об установлении публичного
сервитута на часть земельных
участков**

В соответствии со ст. 23, гл. V.7 Земельного кодекса Российской Федерации, Федеральным законом от 25.10.2001 № 137-ФЗ «О введении в действие Земельного кодекса Российской Федерации», пп. 3.7.5 п. 3.7 разд. 3 Положения о комитете имущественных отношений администрации Пермского муниципального района, утвержденного решением Земского Собрания Пермского муниципального района Пермского края от 22.12.2016 № 178, на основании ходатайства открытого акционерного общества «Межрегиональная распределительная сетевая компания Урала» (ИНН 6671163413, ОГРН 1056604000970) (далее - ОАО «МРСК Урала») от 07.07.2021 № 5275:

1. Установить публичный сервитут общей площадью 2341 кв.м на часть следующих земельных участков:

- с кадастровым номером 59:32:1430001:2, расположенный по адресу: Пермский край, Пермский район, Култаевское с/п, д. Усть-Тары, ул. Луговая, 4;
- с кадастровым номером 59:32:1430001:12, расположенный по адресу: Пермский край, Пермский район, Култаевское с/п, д. Усть-Тары, ул. Луговая, д.2;
- с кадастровым номером 59:32:1430001:1473, расположенный по адресу: Пермский край, Пермский район, Култаевское с/п, д. Усть-Тары, ул. Луговая;
- с кадастровым номером 59:32:1430001:1479, расположенный по адресу: Пермский край, Пермский район, Култаевское с/п, д. Усть-Тары, ул. Подлесная, д. 13;
- с кадастровым номером 59:32:1430001:1478, расположенный по адресу: Пермский край, Пермский район, Култаевское с/п, д. Усть-Тары, ул. Подлесная, д. 15;
- с кадастровым номером 59:32:1430001:112, расположенный по адресу: Пермский край, Пермский район, Култаевское с/п, д. Усть-Тары, позиция 49;
- с кадастровым номером 59:32:1320002:365, расположенный по адресу: Пермский край, Пермский район, Култаевское с/п, с. Нижние Муллы,

ул. Полевая, дом 2а;

- с кадастровым номером 59:32:1320002:1825, расположенный по адресу: Пермский край, Пермский район, Култаевское с/п, с. Нижние Муллы;

- с кадастровым номером 59:32:1320002:1707, расположенный по адресу: Пермский край, Пермский район, Култаевское с/п, с. Нижние Муллы, ул. Малиновая, 3а;

- с кадастровым номером 59:32:1320002:387, расположенный по адресу: Пермский край, Пермский район, Култаевское с/п, с. Нижние Муллы, ул. Малиновая, 5;

- с кадастровым номером 59:32:1320002:1706, расположенный по адресу: Пермский край, Пермский район, Култаевское с/п, с. Нижние Муллы, ул. Малиновая, 3;

- с кадастровым номером 59:32:1320002:1766, расположенный по адресу: Пермский край, Пермский район, Култаевское с/п, с. Нижние Муллы, ул. Малиновая;

- с кадастровым номером 59:32:1320002:1933, расположенный по адресу: Пермский край, Пермский район, Култаевское с/п, с. Нижние Муллы, ул. Малиновая;

- с кадастровым номером 59:32:1320002:1935, расположенный по адресу: Пермский край, Пермский район, Култаевское с/п, с. Нижние Муллы, ул. Мира;

- с кадастровым номером 59:32:1320002:1020, расположенный по адресу: Пермский край, Пермский район, Култаевское с/п, с. Нижние Муллы, ул. Мира, д. 9;

- с кадастровым номером 59:32:1320002:1090, расположенный по адресу: Пермский край, Пермский район, Култаевское с/п, с. Нижние Муллы, позиция 167;

- с кадастровым номером 59:32:3250001:1827, расположенный по адресу: Пермский край, Пермский район, Култаевское с/п, с. Нижние Муллы;

- с кадастровым номером 59:32:3250001:1828, расположенный по адресу: Пермский край, Пермский район, Култаевское с/п, с. Нижние Муллы;

- с кадастровым номером 59:32:3250001:1829, расположенный по адресу: Пермский край, Пермский район, Култаевское с/п, с. Нижние Муллы;

- с кадастровым номером 59:32:3250001:1835, расположенный по адресу: Пермский край, Пермский район, Култаевское с/п, с. Нижние Муллы;

- с кадастровым номером 59:32:3250001:1836, расположенный по адресу: Пермский край, Пермский район, Култаевское с/п, с. Нижние Муллы;

- с кадастровым номером 59:32:1320002:1875, расположенный по адресу: Пермский край, Пермский район, Култаевское с/п, с. Нижние Муллы, ул. Полевая, з/у 17б;

- с кадастровым номером 59:32:1320002:1068, расположенный по адресу: Пермский край, Пермский район, Култаевское с/п, с. Нижние Муллы, ул. Полевая;

- с кадастровым номером 59:32:1320002:249, расположенный по адресу: Пермский край, Пермский район, Култаевское с/п, с. Нижние Муллы, ул. Полевая, д. 17;

- с кадастровым номером 59:32:1320002:1936, расположенный по адресу: Пермский край, Пермский район, Култаевское с/п, с. Нижние Муллы, ул. Полевая.

Цель: для размещения объекта электросетевого хозяйства «ВЛ-0,4 кВ Ф. 1 от ТП-47327».

Срок: 49 лет.

2. Утвердить границы публичного сервитута земельных участков, указанных в п. 1 настоящего распоряжения, согласно прилагаемой схеме расположения границ публичного сервитута.

3. Срок, в течение которого использование указанных в п. 1 настоящего распоряжения земельных участков в соответствии с их разрешенным использованием будет невозможно или существенно затруднено в связи с осуществлением сервитута – не установлен.

4. Порядок установления зон с особыми условиями использования территорий и содержание ограничений прав на земельные участки в границах таких зон установлен Постановлением Правительства РФ от 24.02.2009 № 160 «О порядке установления охранных зон объектов электросетевого хозяйства и особых условий использования земельных участков, расположенных в границах таких зон».

5. Плата за публичный сервитут не устанавливается в соответствии с ч. 4 ст. 3.6 Федерального закона от 25.10.2001 года № 137-ФЗ «О введении в действие Земельного кодекса Российской Федерации».

6. Комитету имущественных отношений администрации Пермского муниципального района в течение 5 рабочих дней со дня подписания настоящего распоряжения:

6.1. Направить настоящее распоряжение правообладателям земельных участков, указанных в п. 1 распоряжения;

6.2. Направить настоящее распоряжение в Управление Федеральной службы государственной регистрации, кадастра и картографии по Пермскому краю;

6.3. Направить настоящее распоряжение в ОАО «МРСК Урала», а также сведения о лицах, являющихся правообладателями земельных участков, сведения о лицах, подавших заявления об учете их прав (обременений прав) на земельные участки, способах связи с ними, копии документов, подтверждающих права указанных лиц на земельные участки;

6.4. Направить в администрацию Култаевского сельского поселения настоящее распоряжение для опубликования в порядке, установленном для

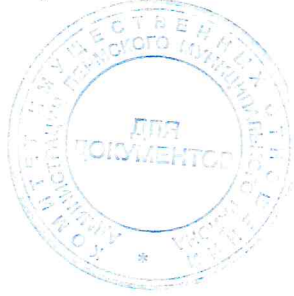
официального опубликования (обнародования) муниципальных правовых актов уставом поселения.

7. Разместить настоящее распоряжение на сайте Пермского муниципального района www.permraion.ru.

8. Настоящее распоряжение вступает в силу со дня его подписания.

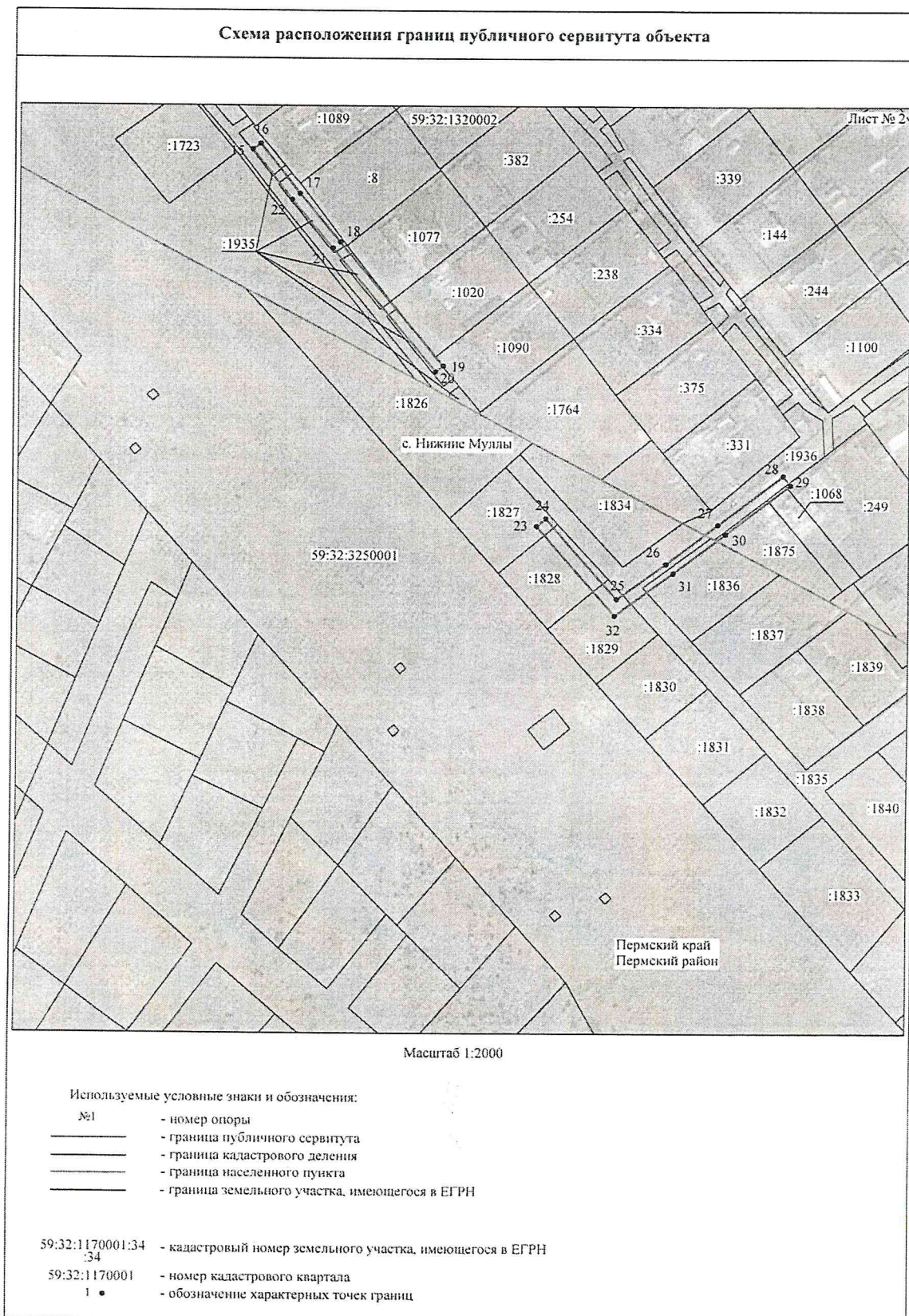
9. Контроль исполнения распоряжения оставляю за собой.

Председатель комитета

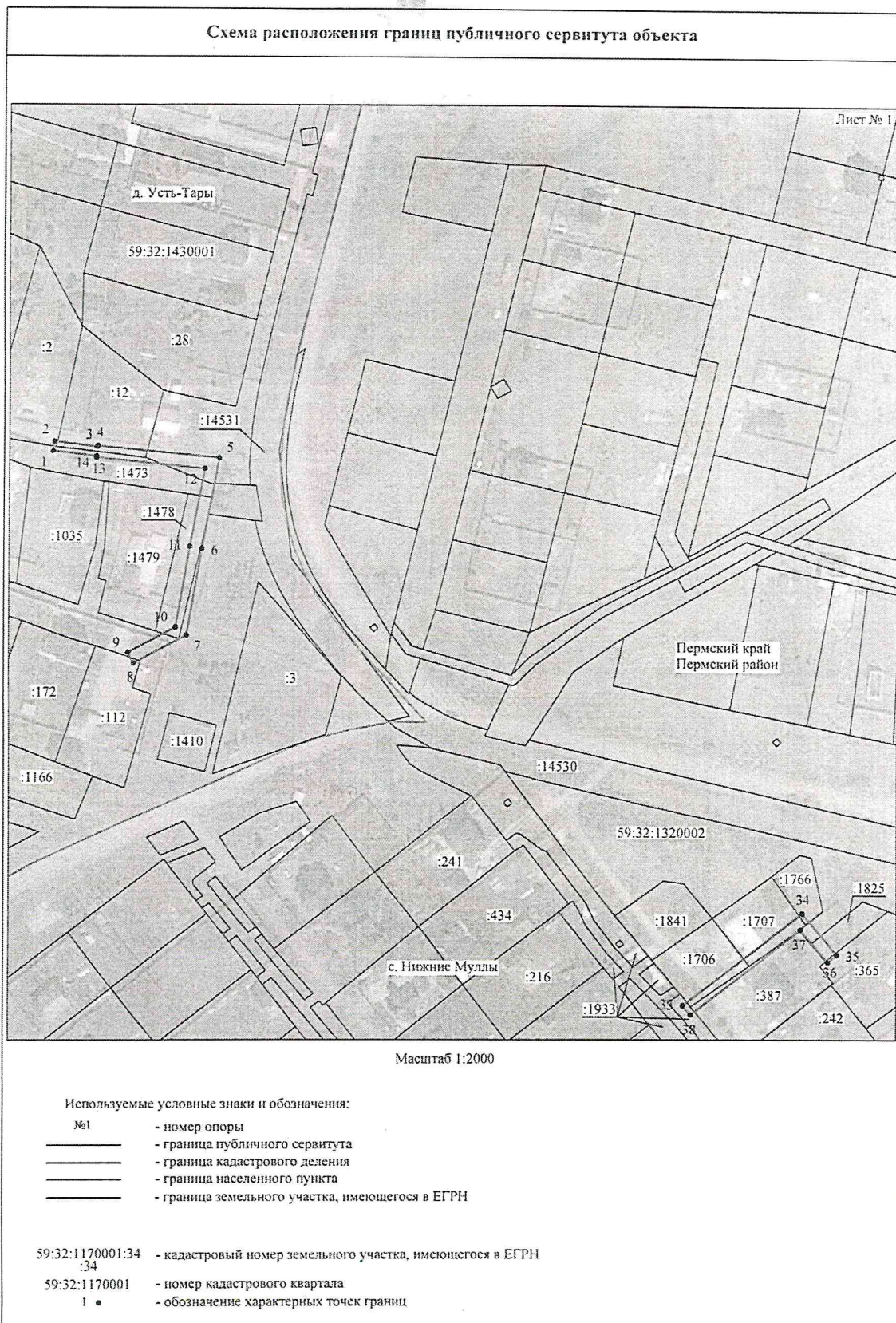


Г.В. Мюресов

Приложение № 1
к распоряжению
комитета имущественных
отношений администрации
Пермского муниципального района
от 28.07.2021 № 1125



Приложение № 2
к распоряжению
комитета имущественных
отношений администрации
Пермского муниципального района
от 28.07.2021 № 1125



Приложение № 3
к распоряжению
комитета имущественных
отношений администрации
Пермского муниципального района
от 28.07.2021 № 1125

ОПИСАНИЕ МЕСТОПОЛОЖЕНИЯ ГРАНИЦ
Публичный сервитут для размещения объекта электросетевого хозяйства «ВЛ-0,4КВ Ф.1 от ТП-47327»
(наименование объекта, местоположение границ которого описано (далее - объект))

Раздел I

Сведения об объекте

Сведения об объекте		
№ п/п	Характеристики объекта	Описание характеристик
1	2	3
1	Местоположение объекта	Пермский край, Пермский район
2	Площадь объекта +/- величина погрешности определения площади (Р+/- Дельта Р)	2341 кв.м ± 10 кв.м
3	Иные характеристики объекта	Публичный сервитут для размещения объекта электросетевого хозяйства «ВЛ-0,4КВ Ф.1 от ТП-47327» на срок 49 лет

Приложение № 4
к распоряжению
комитета имущественных
отношений администрации
Пермского муниципального района
от 28.07.2021 № 1125

Раздел 2

Сведения о местоположении границ объекта					
1. Система координат <u>МСК-59, зона 2</u>					
2. Сведения о характерных точках границ объекта					
Обозначение характерных точек границ	Координаты, м		Метод определения координат характерной точки	Средняя квадратическая погрешность положения характерной точки (M _t), м	Описание обозначения точки на местности (при наличии)
	X	Y			
1	2	3	4	5	6
Зона1(1)	-	-	-	-	-
1	509044.16	2209270.02	Метод спутниковых геодезических измерений (определений)	0.10	-
2	509048.12	2209270.52	Метод спутниковых геодезических измерений (определений)	0.10	-
3	509045.90	2209288.36	Метод спутниковых геодезических измерений (определений)	0.10	-
4	509046.34	2209288.40	Метод спутниковых геодезических измерений (определений)	0.10	-
5	509041.28	2209338.44	Метод спутниковых геодезических измерений (определений)	0.10	-
6	509003.30	2209331.39	Метод спутниковых геодезических измерений (определений)	0.10	-
7	508967.37	2209325.15	Метод спутниковых геодезических измерений (определений)	0.10	-
8	508955.80	2209303.46	Метод спутниковых геодезических измерений (определений)	0.10	-
9	508960.22	2209301.11	Метод спутниковых геодезических измерений (определений)	0.10	-
10	508970.63	2209320.64	Метод спутниковых геодезических измерений (определений)	0.10	-
11	509004.18	2209326.47	Метод спутниковых геодезических измерений (определений)	0.10	-
12	509036.86	2209332.54	Метод спутниковых геодезических измерений (определений)	0.10	-
13	509041.38	2209287.90	Метод спутниковых геодезических измерений (определений)	0.10	-
14	509041.92	2209287.96	Метод спутниковых геодезических измерений (определений)	0.10	-
1	509044.16	2209270.02	Метод спутниковых геодезических измерений (определений)	0.10	-
Зона1(2)	-	-	-	-	-
15	508778.88	2209254.68	Метод спутниковых геодезических измерений (определений)	0.10	-
16	508781.34	2209257.84	Метод спутниковых геодезических измерений (определений)	0.10	-
17	508760.68	2209273.95	Метод спутниковых геодезических измерений (определений)	0.10	-
18	508740.37	2209290.68	Метод спутниковых геодезических измерений (определений)	0.10	-
19	508687.80	2209333.60	Метод спутниковых геодезических измерений (определений)	0.10	-
20	508685.28	2209330.50	Метод спутниковых геодезических измерений (определений)	0.10	-
21	508737.83	2209287.60	Метод спутниковых геодезических измерений (определений)	0.10	-
22	508758.18	2209270.83	Метод спутниковых геодезических измерений (определений)	0.10	-
15	508778.88	2209254.68	Метод спутниковых геодезических измерений (определений)	0.10	-
Зона1(3)	-	-	-	-	-

Приложение № 5
к распоряжению
комитета имущественных
отношений администрации
Пермского муниципального района
от 28.07.2021 № 1125

23	508620.40	2209372.64	Метод спутниковых геодезических измерений (определений)	0.10	–
24	508623.64	2209376.44	Метод спутниковых геодезических измерений (определений)	0.10	–
25	508589.60	2209405.56	Метод спутниковых геодезических измерений (определений)	0.10	–
26	508604.50	2209425.58	Метод спутниковых геодезических измерений (определений)	0.10	–
27	508621.02	2209446.76	Метод спутниковых геодезических измерений (определений)	0.10	–
28	508641.71	2209473.60	Метод спутниковых геодезических измерений (определений)	0.10	–
29	508637.75	2209476.65	Метод спутниковых геодезических измерений (определений)	0.10	–
30	508617.08	2209449.82	Метод спутниковых геодезических измерений (определений)	0.10	–
31	508600.52	2209428.60	Метод спутниковых геодезических измерений (определений)	0.10	–
32	508582.80	2209404.80	Метод спутниковых геодезических измерений (определений)	0.10	–
23	508620.40	2209372.64	Метод спутниковых геодезических измерений (определений)	0.10	–
Зона1(4)	–	–	–	–	–
33	508811.94	2209529.33	Метод спутниковых геодезических измерений (определений)	0.10	–
34	508851.04	2209578.40	Метод спутниковых геодезических измерений (определений)	0.10	–
35	508833.36	2209592.82	Метод спутниковых геодезических измерений (определений)	0.10	–
36	508830.20	2209588.95	Метод спутниковых геодезических измерений (определений)	0.10	–
37	508844.06	2209577.64	Метод спутниковых геодезических измерений (определений)	0.10	–
38	508808.04	2209532.44	Метод спутниковых геодезических измерений (определений)	0.10	–
33	508811.94	2209529.33	Метод спутниковых геодезических измерений (определений)	0.10	–
3. Сведения о характерных точках части (частей) границы объекта					
Обозначение характерных точек части границы	Координаты, м		Метод определения координат характерной точки	Средняя квадратическая погрешность положения характерной точки (M_t), м	Описание обозначения точки на местности (при наличии)
	X	Y			
1	2	3	4	5	6
–	–	–	–	–	–

